

安全運転管理 DX システム・アンソバー！PRO 機能拡充
さらば運転日報紙管理・ようこそクラウド運転日報へ

アルコール検知システム、自動点呼システム、運行管理システム、安全運転管理システム、労働安全衛生システムを開発・販売する東海電子株式会社(本社：静岡県富士市 代表取締役 杉本 哲也)は、このたび、安全運転管理 DX システム「アンソバー！PRO」において、安全管理、車両管理、過労運転防止に関する機能を拡充したことをお知らせいたします。

1. 主な機能拡充内容

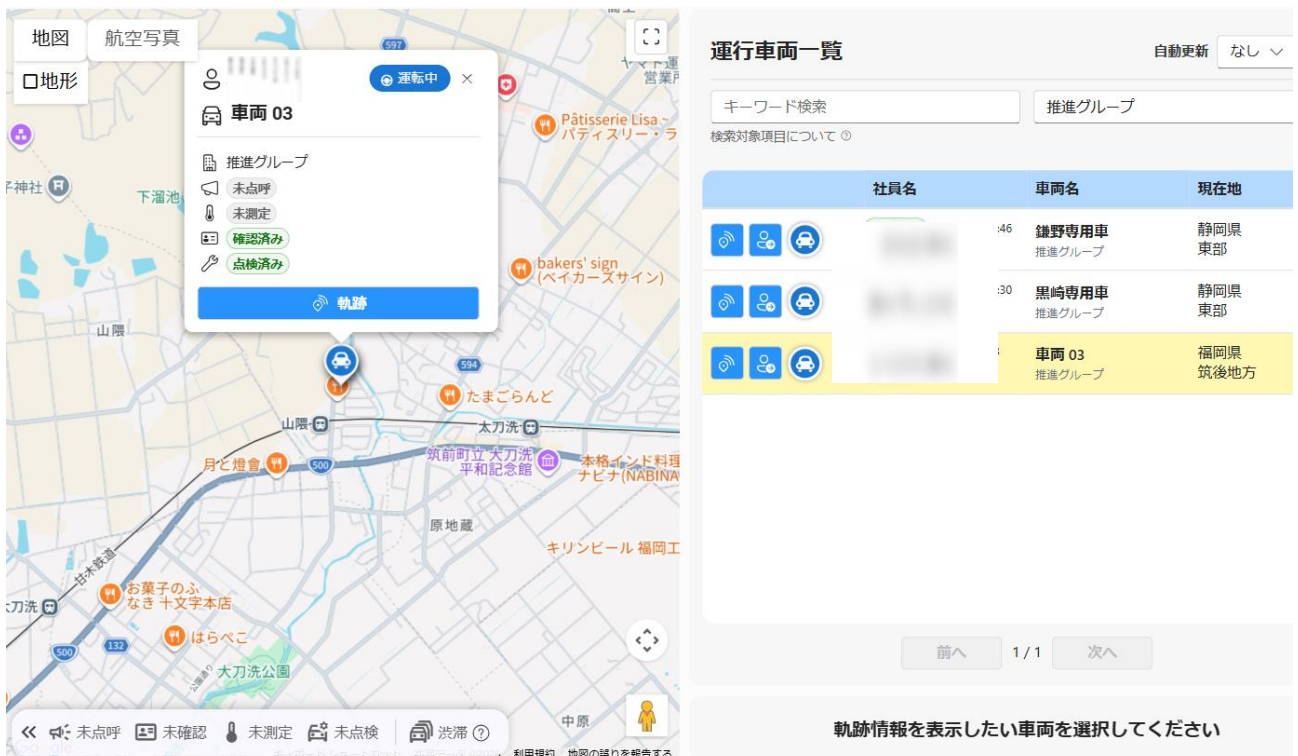
今回の大型アップデートでは、アルコールチェック管理に加え、運転者、車両、運行状況／リスクを一体的に可視化、未測定や検知の見落とし防止、免許証確認となりすまし抑止、運行中リスクの即時把握、過労運転リスクの早期発見を実現します。これまでの紙での日報管理や Excel 運用から脱却し、リアルタイムで一元管理できるクラウド運用へ移行。煩雑な管理業務の効率化を支援します。

(1) リアルタイム管理機能の強化

ダッシュボードに未測定者、検知者、免許証期限切れ対象者などの対応情報を集約。管理者が必要な確認事項を見落とさず把握でき、通知機能により迅速な初動対応を実現します。

【主な追加機能】：未測定者表示 / 検知者表示 / 各通知機能 / 動態位置確認 / 注意情報表示

<動態位置画面>



軌跡情報を表示したい車両を選択してください

<未測定者表示・通知機能画面>

アルコール測定情報 自動更新 **未測定者へまとめて通知** **検出者へまとめて通知**

測定状況 **未測定** アルコール検出者 対象者 所属内 所属外 ドライバーのみ表示

社員名	運行数	権限	所属拠点	操作
[社員名]	0	管理者/ドライバー	立川事業所	<input type="button" value="運行計画へ"/>
[社員名]	0	管理者/ドライバー	立川事業所	<input type="button" value="運行計画へ"/>
[社員名]	0	管理者/ドライバー	[事業所]	[操作]
[社員名]	0	管理者/ドライバー	[事業所]	[操作]
[社員名]	0	管理者/ドライバー	[事業所]	[操作]
[社員名]	0	管理者/ドライバー	[事業所]	[操作]
[社員名]	0	管理者/ドライバー	[事業所]	[操作]

この内容で通知を送信しますか?

送信対象 **66**名

件名

11 / 40

本文

35 / 120

アルコール検出者へまとめて通知しますか?

社員名	運行数	権限	測定値 (測定時間)	所属拠点
<input checked="" type="checkbox"/> [社員名]	2	管理者/ドライバー	0.00mg/L (10:15) <input type="button" value="リセット"/> 0.25mg/L (10:08) <input type="button" value="リセット"/>	福岡営業所

(2) 運行中リスクの可視化

走行中車両の現在地をリアルタイムに可視化し、気象警報、渋滞情報を重ねて表示。車両ごとの位置と外部リスクを一目で把握でき、荒天時の運行判断や迂回指示など迅速な対応を支援します。

【主な追加機能】：動態位置マップ表示 / 気象警報・注意報の重畳表示 / 渋滞情報の重畳表示

<渋滞情報表示画面>

動態位置モニター

拡大

地図 航空写真

未点呼 未確認 未測定 未点検 渋滞 ?

< 気象警報・注意報表示画面 >

社員名	車両名	現在地	警報・注意報	操作
	自由車両10 営業企画部	千葉県 北西部	強風注意報 波浪注意報	? 運行詳細
	自由車両1 営業企画部	静岡県 東部	雷注意報	? 運行詳細
	自由車両9 営業企画部	福岡県 福岡地方	強風注意報 波浪注意報	? 運行詳細

(3) 免許証確認・本人確認機能の強化

IC 免許証・マイナ免許証の NFC 読取りに対応し、有効期限を一覧で可視化。期限切れリスクを早期に把握でき、顔認証との連携でなりすましや確認漏れも抑止。アルコール測定、顔認証、免許証確認を一連で実施し、運転前確認の確実性と記録の信頼性を向上します。

【主な追加機能】：IC・マイナ免許証 NFC 読取り / 免許証有効期限一覧表示 / 顔認証

< スマホ側 顔認証・IC・マイナ免許証操作画面 >

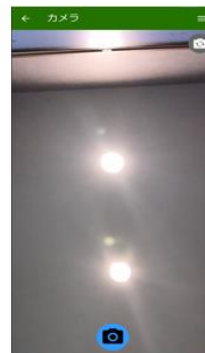
認証元顔写真を登録



①アルコール測定画面



②顔認証



③免許証携帯確認



④IC/マイナ免許証携帯確認



⑤アルコール測定開始



⑥測定完了



<免許証有効期限一覧画面>

社員名	期限状況	有効期限	免許種類	操作
	警告 残り 27 日	2026年05月13日	IC 免許	ユーザ詳細へ
	残り 254 日	2026年12月26日	IC 免許	ユーザ詳細へ
	残り 650 日	2028年01月26日	IC 免許	ユーザ詳細へ
	残り 801 日	2028年06月25日	IC 免許	ユーザ詳細へ
	残り 1357 日	2030年01月02日	IC 免許	ユーザ詳細へ
	残り 1357 日	2030年01月02日	IC 免許	ユーザ詳細へ
	残り 1357 日	2030年01月02日	IC 免許	ユーザ詳細へ

(4) 危険運転・過労運転リスク対策

急制動検知により危険挙動を記録・把握し、ヒヤリハット段階での個別指導に活用できます。また、月間走行距離・運転時間の閾値設定により、注意・警告対象者を可視化し、過重運転リスクの早期発見を支援します。

【主な追加機能】：急制動検知 / 走行距離閾値設定 / 運転時間閾値設定 / 注意・警告表示

<過労運転防止リスク管理画面>

2026年4月	走行距離	走行時間	運行数	顔認証スキップ回数	免許証スキップ回数
4月7日 (火)	4867 km	0.6 時間	2 回	0 回	1 回
4月8日 (水)	0 km	1.07 時間	2 回	0 回	2 回
4月9日 (木)	968 km	6.57 時間	2 回	0 回	5 回
4月10日 (金)	534 km	5.67 時間	1 回	0 回	9 回
4月11日 (土)	—	—	—	—	—

急制動検知

合計 6 高 5 低 1

2. すべて込みのオールインワンパッケージ

「アンソバー！PRO」は、アルコール検知器本体・システム利用料・センサー校正費用をすべて含んだ、オールインワンのワンパッケージサービスです。煩雑になりがちな個別契約や追加費用は不要。導入後すぐに、安心して運用を開始いただけます。

クラウドシステムとアルコール検知器を一体で提供し、導入から日々の運用、センサー校正管理、サポートまでを東海電子が一貫して対応。これにより、管理者の手間や業務負担を大幅に軽減します。

<システム構成図>



3. 無料体験で、すべての機能をお試ください

導入をご検討いただく企業様向けに、全機能を1ヶ月間無料でご体験いただけるプログラムをご用意しています。届いたその日からすぐにご利用開始でき、体験期間中の費用はかかりません。紙やExcelでの管理との違いを、実際の業務の中でご確認ください。

※管理画面用PC本体、スマートフォン端末、通信環境はお客様にてご準備をお願いいたします。

4. 受注開始日・月額利用料

受注開始 : 2026年5月7日

自動配信 : 2026年5月7日 (※既にご利用のお客様)

月額利用料 : 1,760円 (1人1アカウント)

上記製品のサービス、価格、お申込み(無料体験)については、アンソバー!PRO特設サイトをご覧ください。

<https://lpfo.tokai-denshi.co.jp/ansoberpro>

本件に関する問い合わせ先：東海電子株式会社 営業部
東京都立川市曙町2-34-13 オリンピック第3ビル203号室

E-mail: info@tokai-denshi.co.jp

<http://www.tokai-denshi.co.jp>